



Rozpoczęcie pracy z kursem Tell Me More

Program pozwala na doskonalenie umiejętności niezbędnych do komunikacji w wybranym języku:

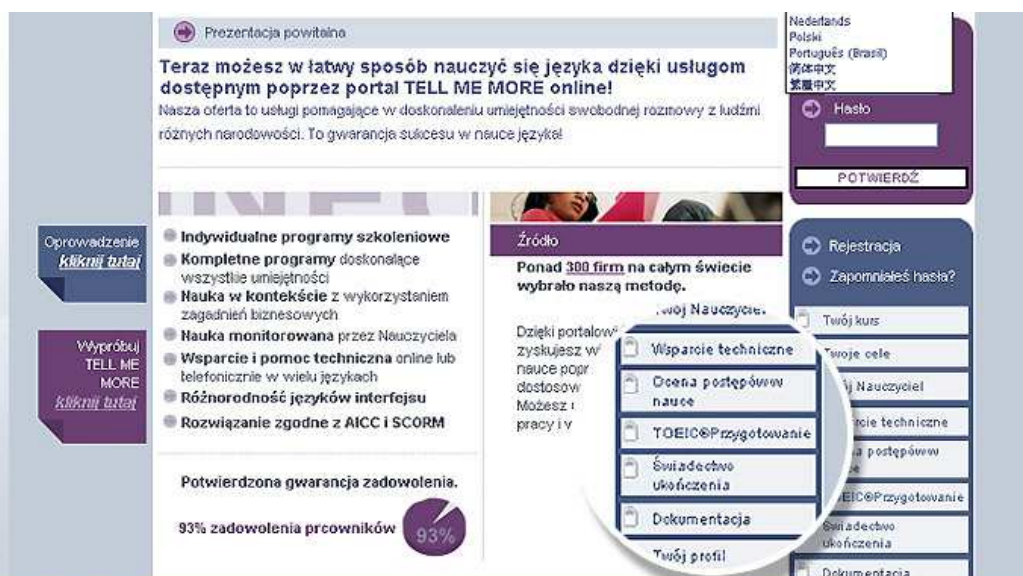
- rozumienia ze słuchu oraz czytania ze zrozumieniem,
- wypowiedzi ustnej i pisemnej,
- słownictwa,
- gramatyki.

Nawigacja w portalu oraz poruszanie się po własnym koncie jest proste i intuicyjne. Istnieje możliwość spersonalizowania interfejsu oraz lekcji w ramach TELL ME MORE® poprzez dostosowanie ustawień języka przy pomocy rozwijanego menu znajdującego się w prawym górnym rogu ekranu. Proszę wybrać język polski, aby polecenia i wyjaśnienia w portalu wyświetlane były w tym właśnie języku.



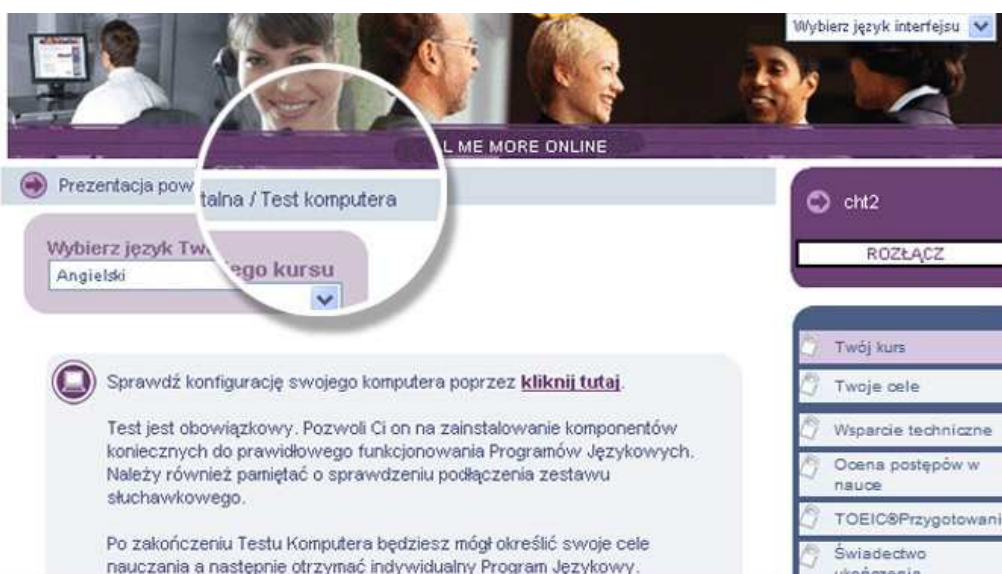
Po prawej stronie ekranu znajduje się również lista funkcji i usług niezbędnych podczas pracy z kursem:

- Twoje cele: tutaj możemy określić swój poziom znajomości języka oraz zdefiniować jaką ścieżkę szkoleniową chcemy wybrać.
- Twój Nauczyciel (w przypadku nauki ze wsparciem Nauczyciela): tutaj dowiesz się jak skontaktować się z Nauczycielem, przeczytać wiadomości od niego lub od Zespołu Szkoleniowego.
- Wsparcie techniczne: w tym miejscu znajdziesz odpowiedzi na najczęściej zadawane pytania natury technicznej



Pozostałe opcje to:

- Ocena postępów w nauce: tutaj tutaj możesz sprawdzić efekty swojej nauki..
- Przygotowanie do TOEIC®: test sprawdza różne umiejętności i pozwala ocenić poziom języka na tle standardowych testów językowych.
- Dokumentacja: tutaj znajdują się dokumenty będące uzupełnieniem kursu.
- Twój profil: pozwala na modyfikację profilu oraz trybu dostępu do portalu.



Podczas pierwszego logowania zostaniesz poproszony o sprawdzenie konfiguracji komputera. Prosimy o wykonanie tej czynności, gdyż tylko dzięki właściwemu ustawieniu parametrów technicznych możliwe będzie pełne korzystanie ze wszystkich funkcjonalności Programu Językowego.

Sprawdzenie konfiguracji umożliwia pobranie komponentów firmy Auralog koniecznych do doskonalenia umiejętności mówienia.

Wybierz język Twojego kursu  
Angielski (UK) ▼

Aby zaprojektować Program Językowy dostosowany do Twoich potrzeb, musisz odpowiedzieć na serię pytań i określić swój poziom. Masz dwie możliwości: możesz wykonać Test Kwalifikacyjny lub sam określić swój poziom.

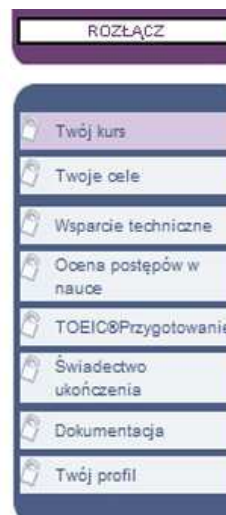
Możesz w każdej chwili na nowo określić swoje cele nauki.

Nie zainstalowałeś komponentów TELL ME MORE. Aby je zainstalować, [kliknij tutaj](#).

W jakich dziedzinach chciałbyś doskonalić znajomość języka?

- Sytuacje zawodowe** (Komunikacja w firmie lub z zagranicznymi spółkami zależnymi, podróz służbowa, nauka słownictwa specjalistycznego..)
- Sytuacje z życia codziennego** (Podróże, utrwalenie wiedzy nabytej w szkole, czytanie w języku obcym, zrozumienie partnera biznesowego z zagranicy)

Potwierdź

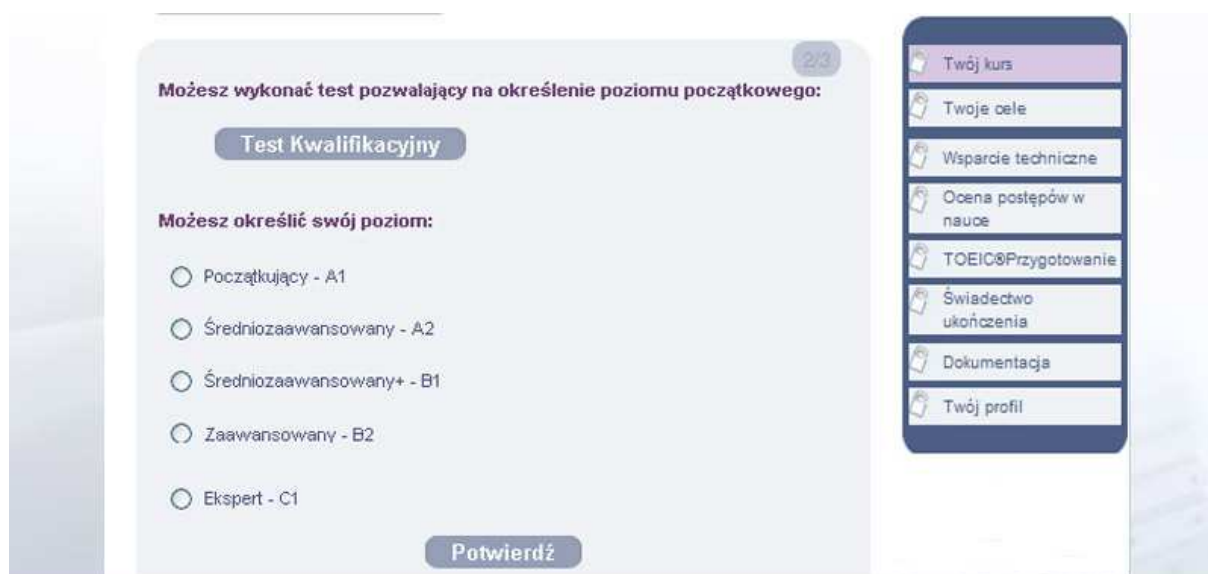


Po zakończeniu Testu Komputera należy określić swój Program Nauki..

Na początek należy określić kontekst językowy, czyli zdecydować się na naukę języka biznesowego lub codziennego. Do wyboru mamy więc:

- sytuacje zawodowe
- sytuacje z życia codziennego.

Po dokonaniu wyboru należy kliknąć Potwierdź.



Aby określić swój poziom znajomości języka masz do wyboru dwie opcje:

- Test Kwalifikacyjny lub
- samodzielne określenie swojego poziomu poprzez wybór opcji z listy

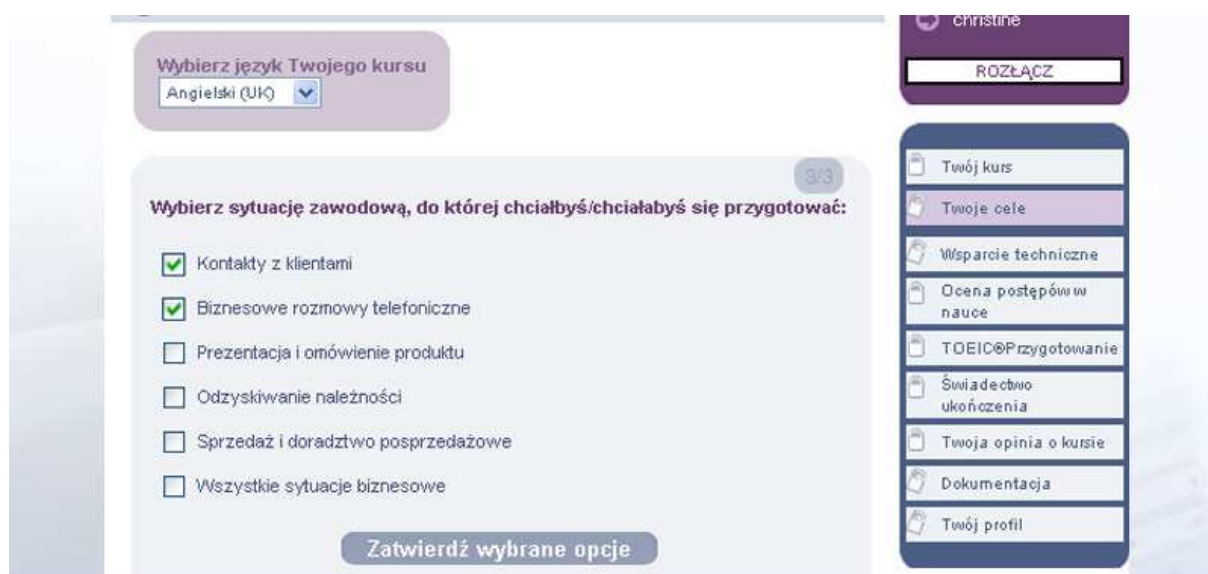
Test Kwalifikacyjny nie jest obowiązkowy, zalecamy jednak mimo wszystko jego wykonanie, aby przekonać się, jak system oceni Twoje umiejętności.



Podczas wykonywania testu:

- nie należy się spieszyć; ilość udzielonych odpowiedzi widoczna jest w prawym górnym rogu
- ważne jest dokładne czytanie poleceń dotyczących pytań zadanych przez program

Test można wykonać tylko raz, ale można go również w każdej chwili zawiesić i dokończyć w późniejszym terminie, zaczynając od miejsca, w którym skończyliśmy.



Na zakończenie należy wybrać jeszcze sytuacje zawodowe lub umiejętności (w przypadku języka codziennego), które chcesz doskonalić w trakcie nauki.

Istnieje możliwość komponowania kilku lub wybór wszystkich dostępnych umiejętności poprzez zaznaczenie ostatniej opcji na liście czyli:  
Wszystkie sytuacje biznesowe/Wszystkie umiejętności (w przypadku języka codziennego).

Wybór należy zaakceptować klikając **Zatwierdź wybrane opcje**.



Tak utworzony Program Językowy jest dostępny bezpośrednio poprzez portal TELL ME MORE® online. Można go uruchomić klikając menu **Twój kurs**.

Przy ponownym połączeniu, system przenosi bezpośrednio do strony z programem kursu.

Aby zmodyfikować swoje cele nauki lub doskonalić inne umiejętności w analogiczny sposób można dokonać zmian wybierając z menu opcję **Twoje cele**.

Strona główna / Twój kurs

Wybierz język Twojego kursu  
Angielski (UK)

Witamy w portalu TELL ME MORE online, który pozwoli Ci na pracę z programem dostosowanym do Twoich potrzeb. Aby rozpocząć naukę, wybierz jeden z programów. Istnieje możliwość zapoznania się ze streszczeniem zawartości programu, poprzez kliknięcie na "+".

Aby nauka była efektywna, zorganizuj i zaplanuj swoje sesje lekcyjne zgodnie ze wskazanymi datami.

Możesz w każdej chwili zmodyfikować swoje cele nauki. Aby to zrobić, [kliknij tutaj](#).

**Program(y) Językowy(e) dostosowane do Twoich celów**

Średniozaawans.: <a href="#">Kontakty z klientami I</a>	Okres	Czas nauki	% ukończonych	% poprawnie	
	9 h 07 mn	0 h 00 mn	0 %	0 %	+

Średniozaawans.: <a href="#">Biznesowe rozmowy telefoniczne I</a>	Okres	Czas nauki	% ukończonych	% poprawnie	
	4 h 01 mn	0 h 00 mn	0 %	0 %	+

way2learn  
ROZŁĄCZ

- Twój kurs
- Twoje cele
- Wsparcie techniczne
- Ocena postępów w nauce
- TOEIC®Przygotowanie
- Świadectwo ukończenia
- Dokumentacja
- Twój profil

Aby zobaczyć szczegółowy zakres Programu Nauki, należy kliknąć symbol "+", który wyświetla całą zawartość danego kursu.

Wyświetlone zostaną także czas trwania każdej z wybranych lekcji oraz postępy w nauce.

**Program(y) Językowy(e) dostosowane do Twoich celów**

Średniozaawans.: [Kontakty z klientami I](#)

Okres	Czas nauki	% ukończonych	% poprawnie
9 h 07 mn	0 h 00 mn	0 %	0 %

W skład programu wchodzi następujące rozdziały:

	Okres	% ukończonych	% poprawnie
<a href="#">The switchboard</a>	1 h 54 mn	0 %	0 %
<a href="#">At casualty</a>	0 h 55 mn	0 %	0 %
<a href="#">Additional module</a>	0 h 04 mn	0 %	0 %
<a href="#">At the post office</a>	1 h 40 mn	0 %	0 %
<a href="#">Banks &amp; cashpoints</a>	1 h 52 mn	0 %	0 %
<a href="#">Additional module</a>	0 h 04 mn	0 %	0 %
<a href="#">Paying a bill</a>	1 h 39 mn	0 %	0 %
<a href="#">A driving lesson</a>	0 h 54 mn	0 %	0 %
<a href="#">Additional module</a>	0 h 04 mn	0 %	0 %

ukończenia

- Dokumentacja
- Twój profil

Teraz możesz już rozpocząć pracę z indywidualnym Programem Nauki.

Program składa się z serii rozdziałów, z których każdy zawiera zestaw ćwiczeń wykorzystujących różnorodne zasoby: filmy wideo, dialogi, teksty...

Poszczególne ćwiczenia umożliwiają doskonalenie jednej lub kilku umiejętności językowych.

Strona główna / Twój kurs

Wybierz język Twojego kursu  
Angielski (UK)

Witamy w portalu TELL ME MORE online, który pozwoli Ci na pracę z programem dostosowanym do Twoich potrzeb. Aby rozpocząć naukę, wybierz jeden z programów. Istnieje możliwość zapoznania się ze streszczeniem zawartości programu, poprzez kliknięcie na "+".

Aby nauka była efektywna, zorganizuj i zaplanuj swoje sesje lekcyjne zgodnie ze wskazanymi datami.

Mozesz w każdej chwili zmodyfikować swoje cele nauki. Aby to zrobić, [kliknij tutaj](#).

**Program(y) Językowy(e) dostosowane do Twoich celów**

**Średniozaawans.: Kontakty z klientami I**

Okres	Czas nauki	% ukończonych	% poprawnie
9 h 07 mn	0 h 00 mn	0 %	0 %

W skład programu wchodzi następujące rozdziały:

	Okres	% ukończonych	% poprawnie
The switchboard	1 h 54 mn	0 %	0 %
At casualty	0 h 55 mn	0 %	0 %

Informacje

Rozpoczęcie nauki [kliknij tutaj](#)

wsy2learn

ROZŁĄCZ

- Twój kurs
- Twoje cele
- Wspardie techniczne
- Ocena postępów w nauce
- TOEIC®Przygotowanie
- Świadectwo ukończenia
- Dokumentacja
- Twój profil

Aby wejść do programu lub lekcji należy kliknąć tytuł Programu Językowego lub konkretnego rozdziału z listy wybranych kursów

Otworzy się nowe okno. Wgrywanie danych TELL ME MORE® może zająć kilka sekund.

Strona główna

Wybierz zadanie z programu językowego.

Wybrany program językowy

Expert: Financial markets 0%

Lekcje: Gotowe Zadania

Financial trading

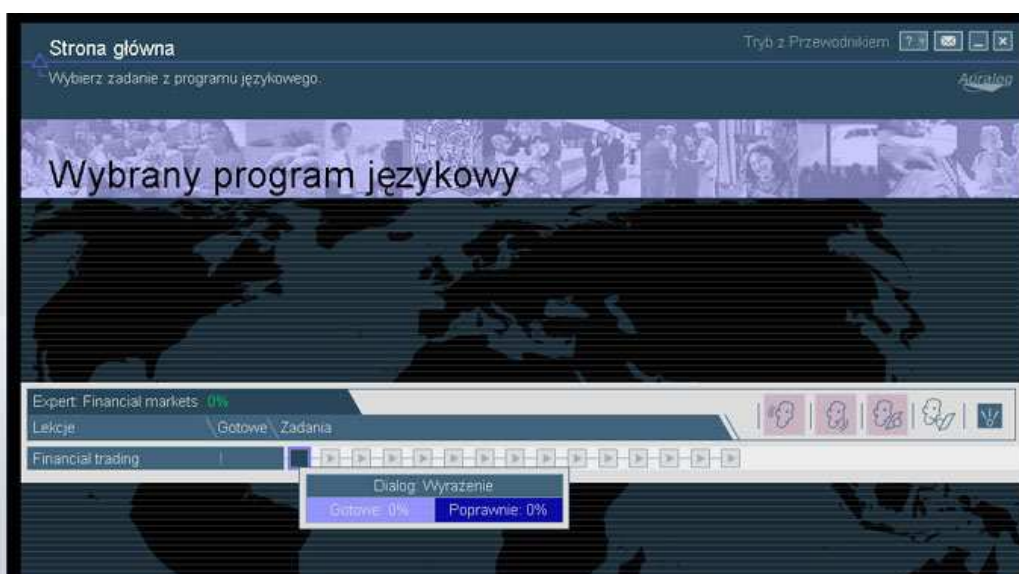
Financial analysis

Tryb z Przewodnikiem

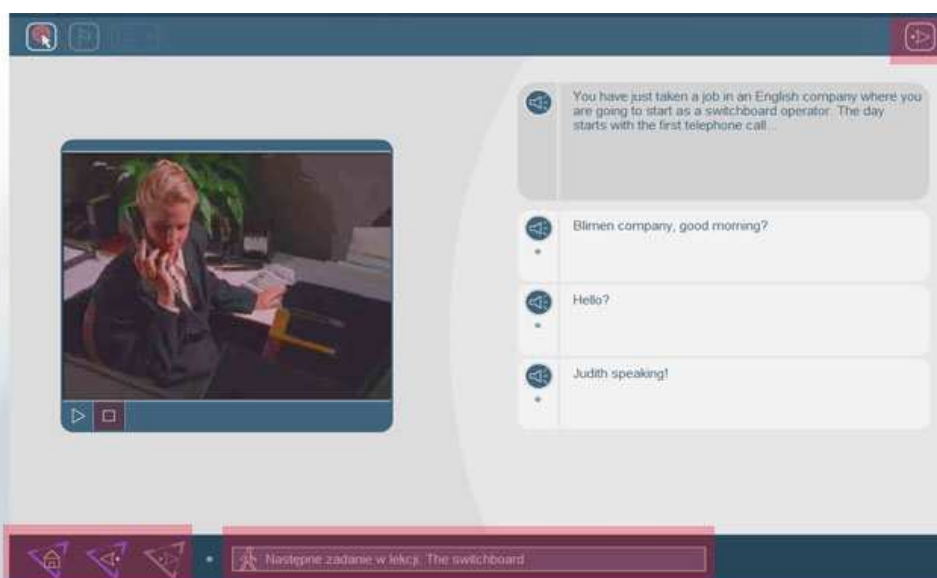
auraleg

W oknie Programu zapoznasz się ze swoją Ścieżką Nauki oraz rodzajami ćwiczeń, jakie obejmuje dana ścieżka szkoleniowa.

Zalecamy wykonywanie ćwiczeń zgodnie z kolejnością proponowaną przez program. Pierwsze ćwiczenie w ramach lekcji pozwala na zapoznanie się z celami nauki, jak również na zrozumienie tematu, słownictwa oraz kontekstu danego rozdziału.



Aby zobaczyć nazwę ćwiczenia, należy skierować kursor myszki na wybrany kwadrat; na ekranie wyświetli się uzyskana do tej pory procentowa ilość wykonania ćwiczenia oraz umiejętności doskonalone w tym zadaniu (podświetlone na czerwono twarze po prawej stronie ekranu, symbolizujące umiejętności słuchania, mówienia, czytania i pisania).



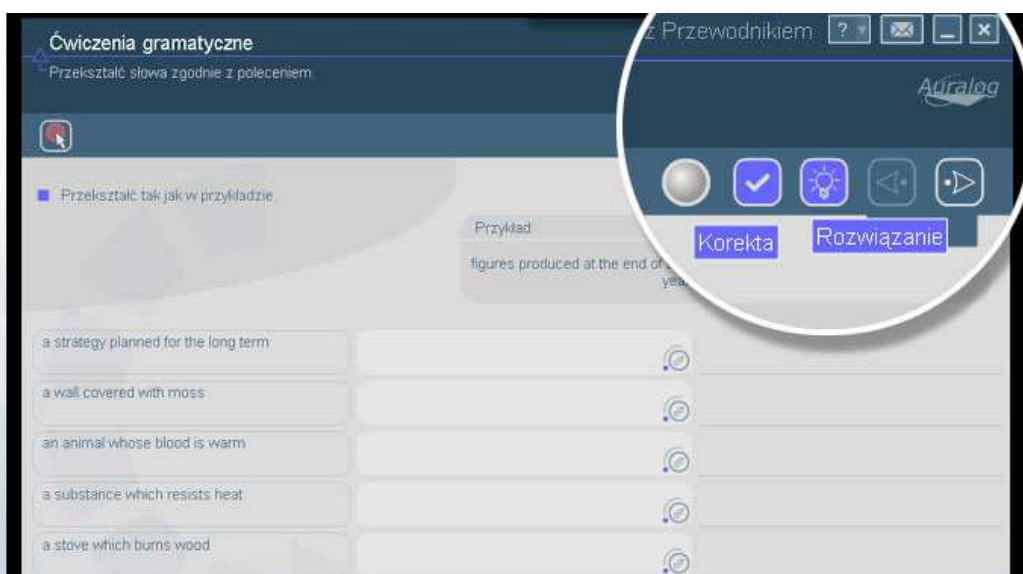
Do poruszania się po Programie służą przyciski znajdujące się u dołu i u góry ekranu. Umożliwiają one:

- powrót do strony głównej Programu Językowego/ powrót do poprzedniego ekranu
- przejście do kolejnego ekranu i/lub ćwiczenia



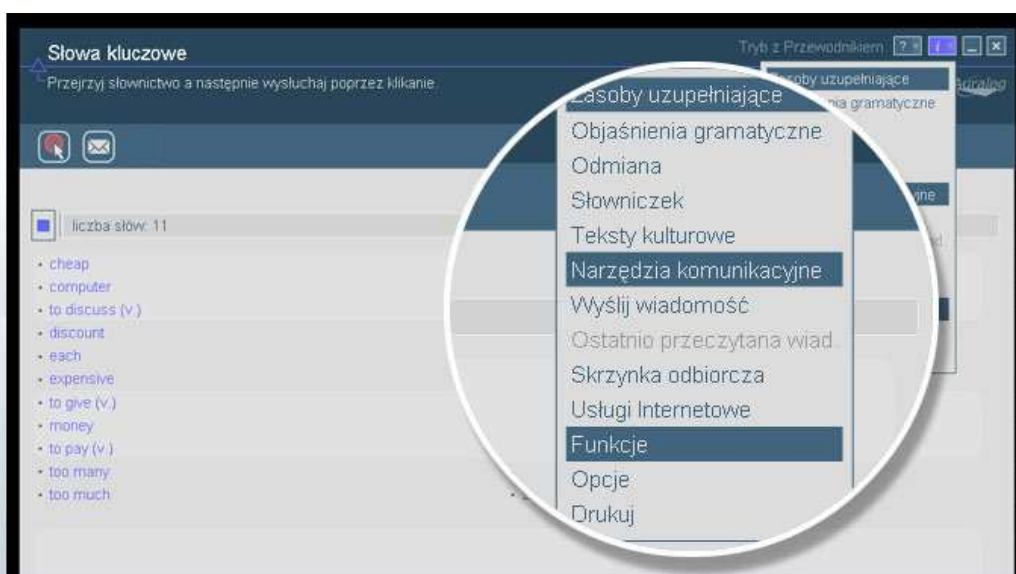
Program oferuje kilka przydatnych funkcji ułatwiających naukę języka. Pozwalają one m.in.:

- dowiedzieć się więcej na temat danego słowa, jego wymowy i odmiany czasowników,
- wysłać wiadomość do Nauczyciela, jeśli nauka prowadzona jest przy jego wsparciu,
- sprawdzić tłumaczenie dokumentu (dialogu, tekstu...).



Opcje dotyczące aktualnie wykonywanego ćwiczenia są również dostępne w prawym, górnym rogu ekranu:

- Korekta: system analizuje odpowiedzi i pokazuje popełnione błędy, które należy poprawić.
- Rozwiązanie: system wyświetla automatycznie wszystkie poprawne odpowiedzi.  
Prosimy pamiętać, że przy wyborze tej opcji system nie zalicza ćwiczenia i aby uzyskać za nie punkty należy do zadania powrócić i samodzielnie udzielić odpowiedzi.



Dodatkowe zasoby dostępne są po kliknięciu ikony „i” znajdującej się w prawym, górnym rogu ekranu.

Znajdują się tam m.in.:

- objaśnienia gramatyczne: zagadnienia omawiane w ćwiczeniach uporządkowane wg poziomów i kategorii
- odmiana: narzędzia koniugacyjne umożliwiające odmianę czasowników we wszystkich czasach i trybach,
- słownik: słownictwo podzielone na kategorie w/g poziomów i grup tematycznych,
- teksty kulturowe: pozwalają na zapoznanie się z obyczajami, historią i geografią kraju,
- narzędzia komunikacyjne: pozwalają na wysyłanie i odbieranie wiadomości.



Portal TELL ME MORE® jest dostępny przez cały czas, 24 godziny na dobę przez 7 dni w tygodniu. Możecie Państwo uczyć się w pracy lub w domu, a wszystkie sesje są automatycznie zapisywane.

Na początkowym etapie nauki, prosimy o dokładne zapoznanie się z portalem oraz zasadami poruszania się po nim, co niewątpliwie ułatwi dalszą pracę.

Należy zdefiniować realne cele: ważnym elementem jest znalezienie równowagi pomiędzy doskonaleniem swoich umiejętności a czasem poświęconym na naukę w ciągu dnia pracy.



Nawet w przypadku metody zdalnego nauczania warto robić notatki.

Prosimy wziąć pod uwagę własne metody zapamiętywania (wzrokowa, słuchowa), a jeśli jest to pomocne, wydrukować wybrane ćwiczenia z kursu TELL ME MORE®.

Aby zapewnić sobie sukces w nauce, zalecamy minimum 1 do 2 pełnych godzin nauki w tygodniu. I prosimy pamiętać o wsparciu nauczyciela, który zawsze służy pomocą i radą.